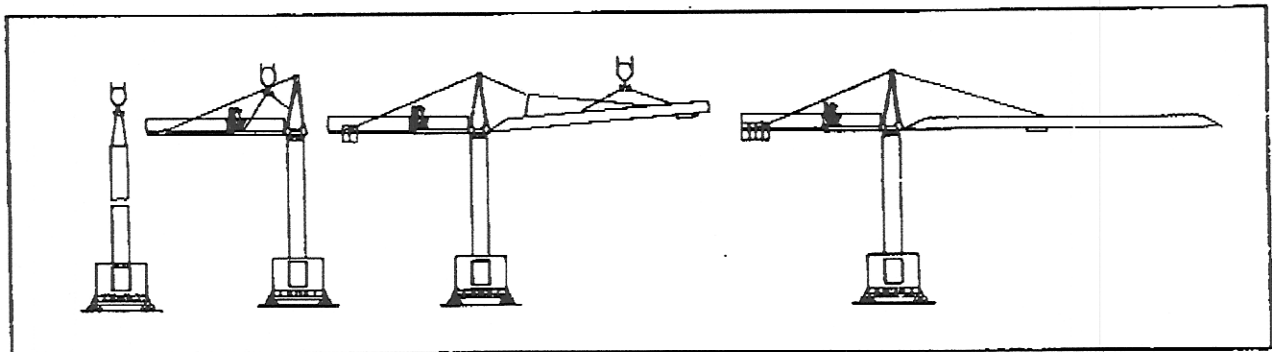
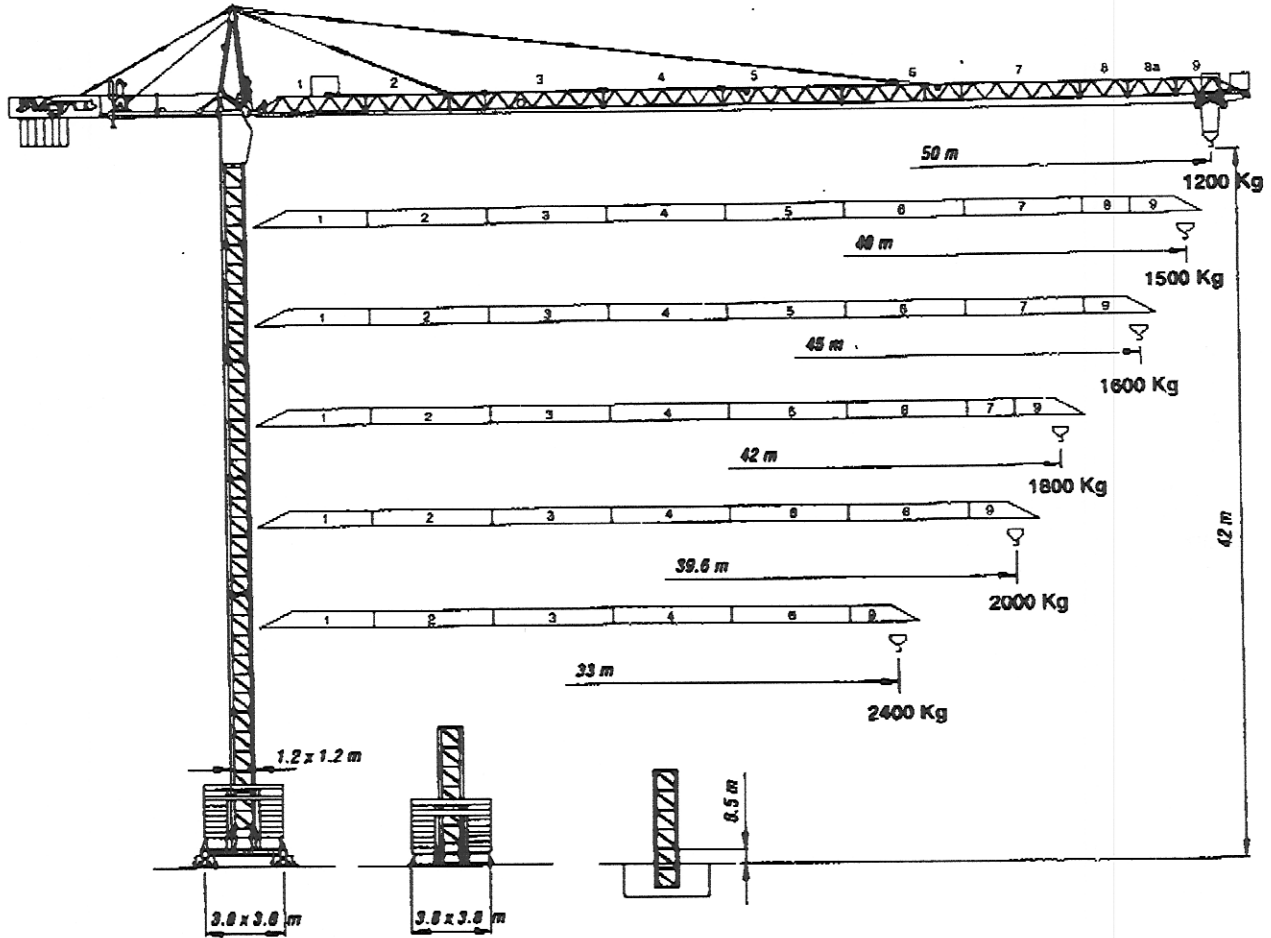
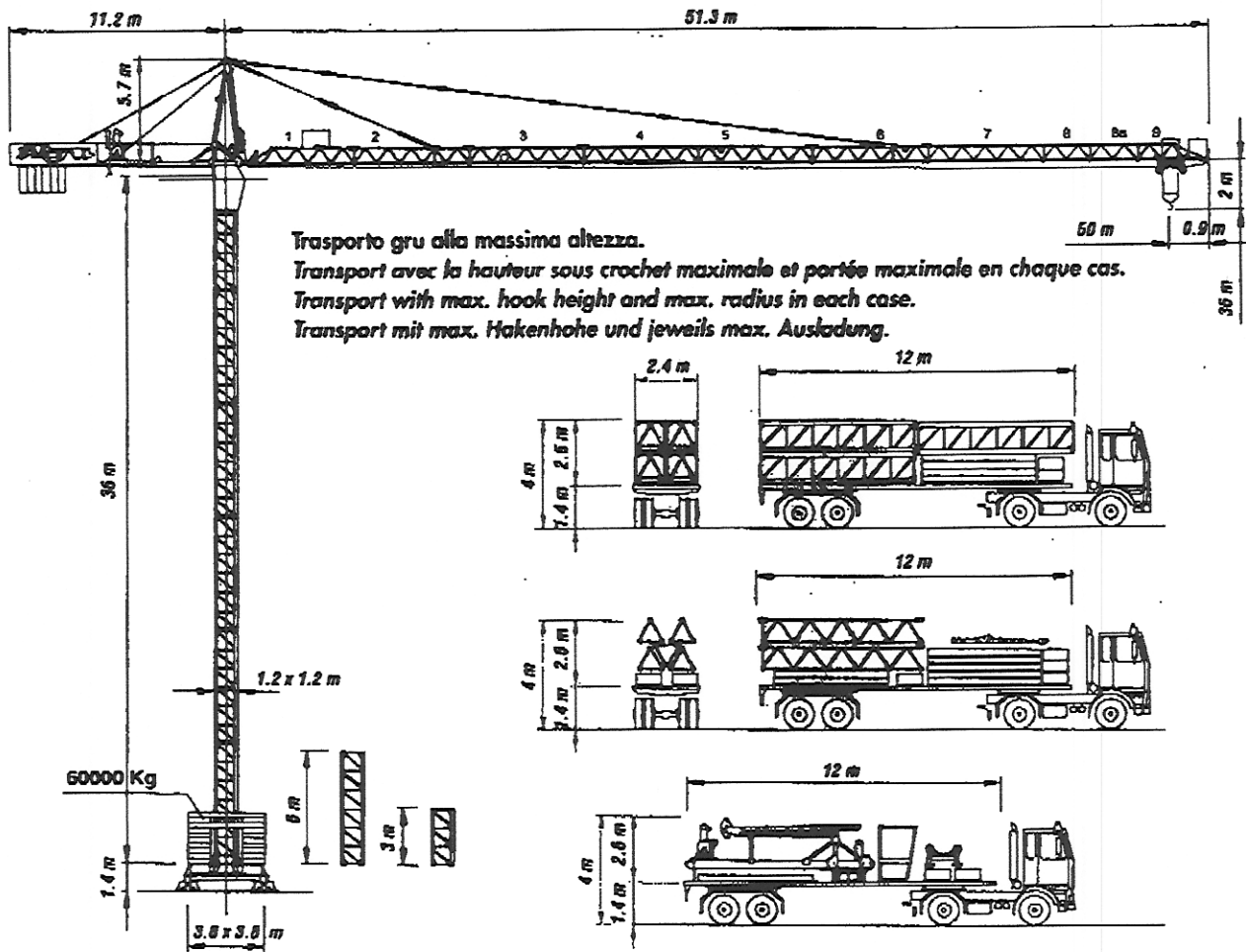


FMgruL

FM 1250 cty





Bracci e portate - Portée et charge - Radius and capacity - Ausladung und Tragfähigkeit

m	13	14	16	18	20	22	24	25	28	30	32	34	36	38	40	42	44	45	48	50
Kg	6000	5250	4310	3810	3400	3000	2790	2550	2350	2180	2020	1890	1770	1660	1570	1480	1400	1330	1260	1200
m		15	16	18	20	22	24	26	28	30	32	34	36	38	40	42	44	45	48	
Kg		6000	5300	4440	3870	3590	3220	3000	2780	2560	2380	2230	2080	1980	1850	1750	1660	1580	1500	
m		15	18	18	20	22	24	26	28	30	32	34	36	38	40	42	44	45		
Kg		6000	5200	4400	3930	3550	3230	3000	2730	2530	2360	2200	2070	1840	1830	1730	1640	1600		
m		15	18	18	20	22	24	26	28	30	32	34	36	38	40	42				
Kg		6000	5400	4550	4070	3680	3350	3000	2830	2630	2450	2290	2140	2020	1900	1800				
m		15	16	18	20	22	24	26	28	30	32	34	36	38	39					
Kg		6000	5300	4540	4150	3750	3420	3130	2890	2680	2500	2330	2190	2060	2000					
m		15	16	18	20	22	24	26	28	30	32	33								
Kg		6000	5400	4620	4130	3730	3400	3120	2880	2670	2480	2400								

**FM 1250 cty****Meccanismi
Mecanismos - Mechanisms - Antriebe - Mecanismos**

			<i>m / mln</i>	<i>Kg</i>	<i>KW</i>	
Sollevamento S20-40 <i>Levage - Hoisting</i> <i>Heben - Elevación</i>			1°	0 → 5	3000	14.7 KW 20 HP
			2°	0 → 20	3000	
			3°	0 → 40	1200	
			1°	0 → 2.5	6000	
			2°	0 → 10	6000	
			3°	0 → 20	2400	
Sollevamento S25-60 <i>Levage - Hoisting</i> <i>Heben - Elevación</i>			1°	0 → 7	3000	18.4 KW 25 HP
			2°	0 → 28	3000	
			3°	0 → 56	1200	
			1°	0 → 3.2	6000	
			2°	0 → 14	6000	
			3°	0 → 28	2400	
Distribuzione <i>Distribution - Trolleying</i> <i>Katzfahren - Distribucion</i>			1°	16	6000	2.2 KW 3 HP
			2°	32	6000	
			3°	64	1400	
Rotazione <i>Orientation - Slewing</i> <i>Schwenken - Orientación</i>			1°	0 → 0.2	girl / mln tr / min U / min rpm	6 KW n° 2 motor 6.5 kgm
			2°	0 → 0.6		
			3°	0 → 0.9		
Traslazione <i>Traslacion - Travelling</i> <i>Kranfahren - Traslación</i>			1°	20		3.7 KW 5 HP
Rete elettrica necessaria <i>Réseau - Mains supply</i> <i>Netzstrom - Red</i>					400 V 50 Hz	
Potenza elettrica necessaria <i>Puissance électrique nécessaire - Necessary electric power</i> <i>Anschlusswert - Potencia eléctrica necesaria</i>					S 20 - 33 kVA S 25 - 38 kVA	
Conforme alla direttiva CEE 87 / 405 sul livello acustico <i>Conforme à la directive CEE 87 / 405 sur le niveau acoustique - In compliance with the EEC 87 / 405 instruction on noise level</i> <i>Germäss EWG-Richtlinie 87 / 405 über Schall-Leistungspegel - Conforme con la direttiva CEE 87 / 405 sobre el nivel acustico</i>						

**FUOCHI-MILANESI & C.
S.A.S.**Via Emilia Parmense Est, 11
29010 Pontenure (Piacenza) Italy
Tel. 0523/510446 r. a. - Fax 0523/510365